



Examen cas par cas  
Evaluation environnementale  
Présentation d'un avant-projet de  
parc photovoltaïque au sol

Ancienne décharge

Commune : SAINT-HILAIRE (03)

Octobre 2024



*Démarche d'accompagnement des territoires  
pour leur valorisation énergétique renouvelable*



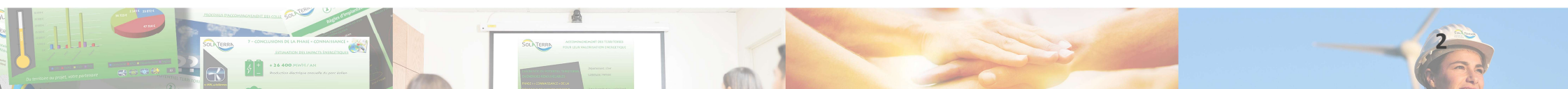
## 1 – PRÉSENTATION DE LA SOCIÉTÉ SOLATERRA

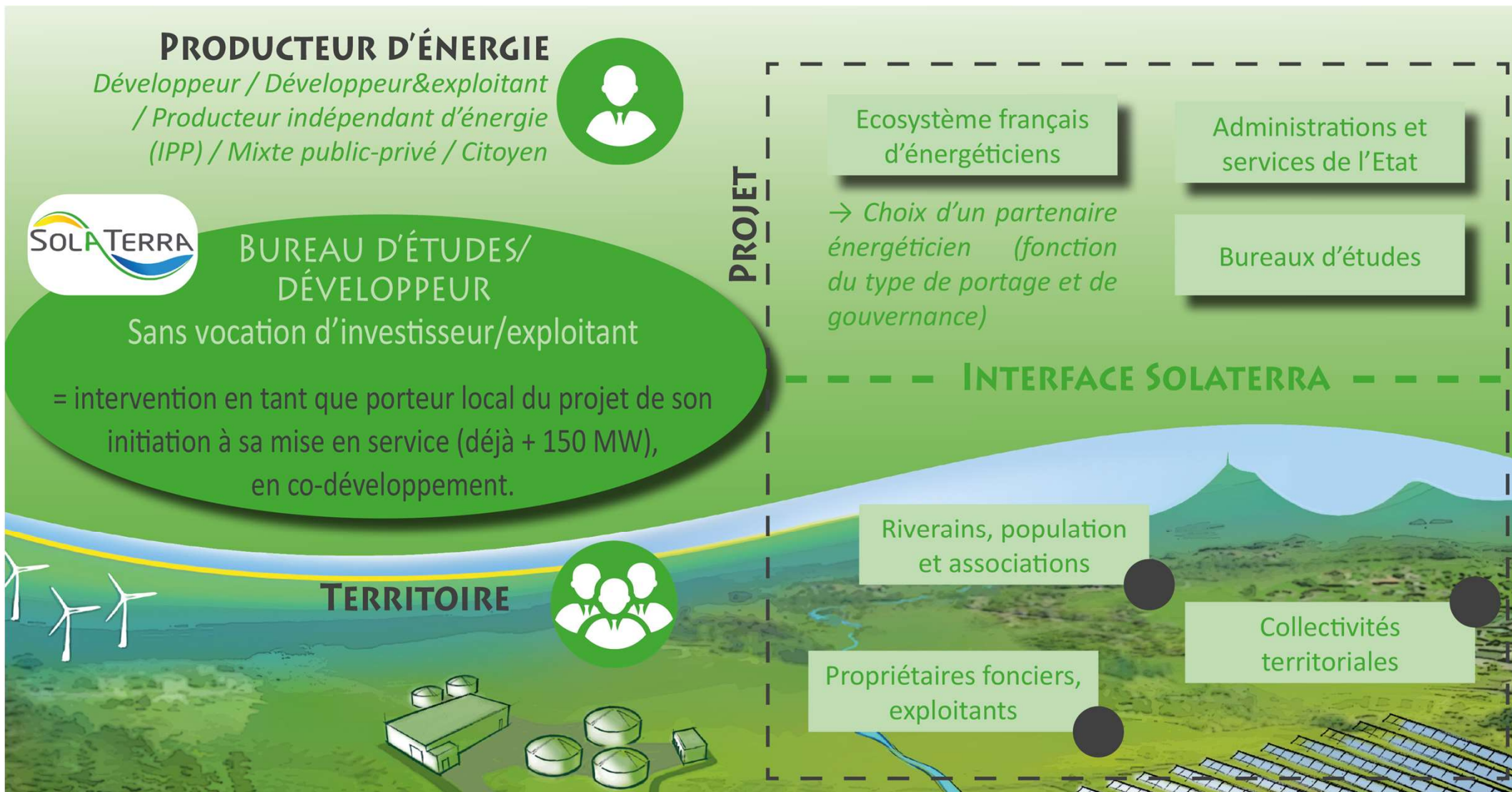
## 2 – ÉTUDE DE PRÉFAISABILITÉ D'UN AVANT-PROJET DE PARC SOLAIRE AU SOL

## 3 – VISITE DE SITE

## 4 – PROJET D'IMPLANTATION

## 5 – MESURES D'ÉVITEMENT ET DE RÉDUCTION









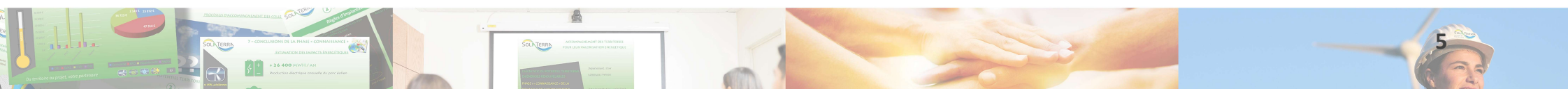
1 – PRÉSENTATION DE LA SOCIÉTÉ SOLATERRA

2 – ÉTUDE DE PRÉFAISABILITÉ D'UN AVANT-PROJET DE PARC SOLAIRE AU SOL

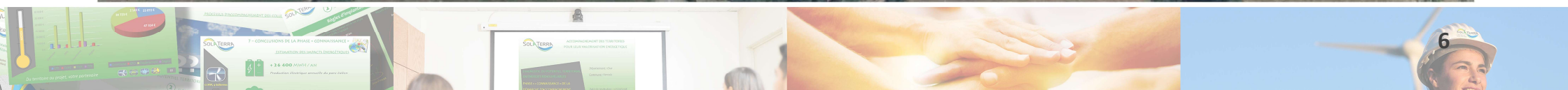
3 – VISITE DE SITE

4 – PROJET D'IMPLANTATION

5 – MESURES D'ÉVITEMENT ET DE RÉDUCTION

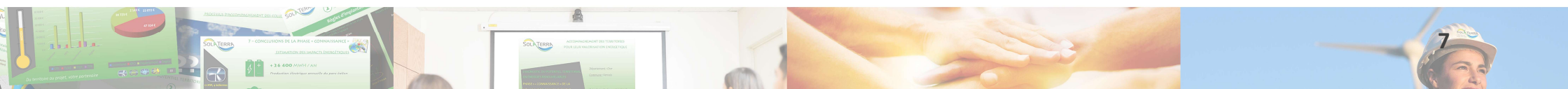
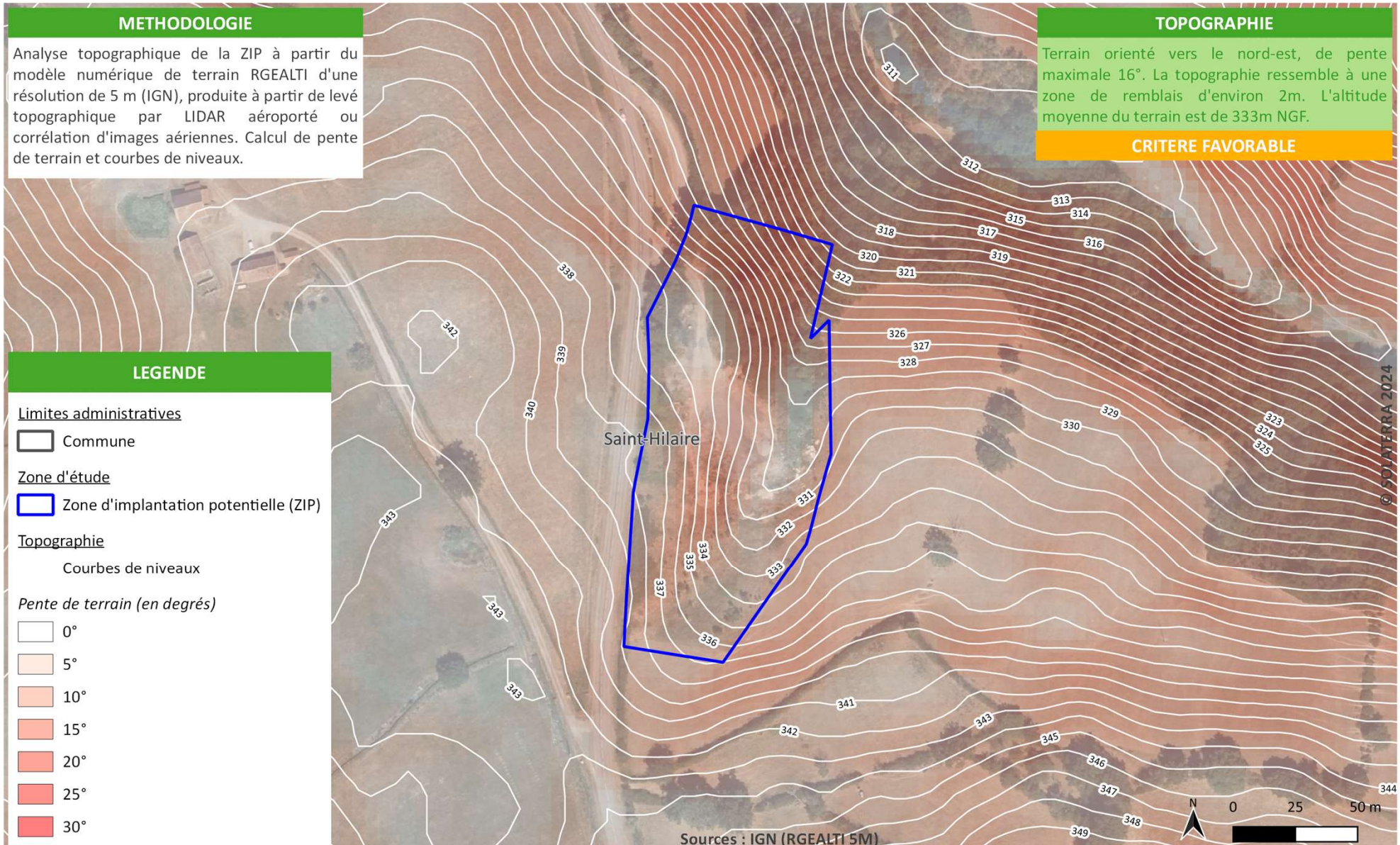


### Zone d'Implantation Potentielle (ZIP)



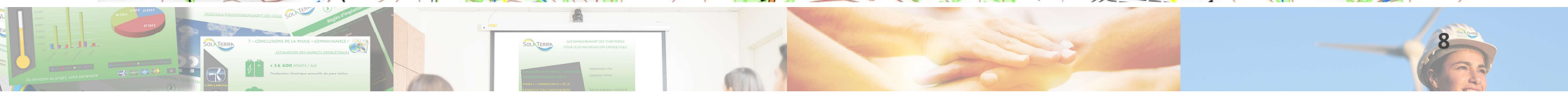
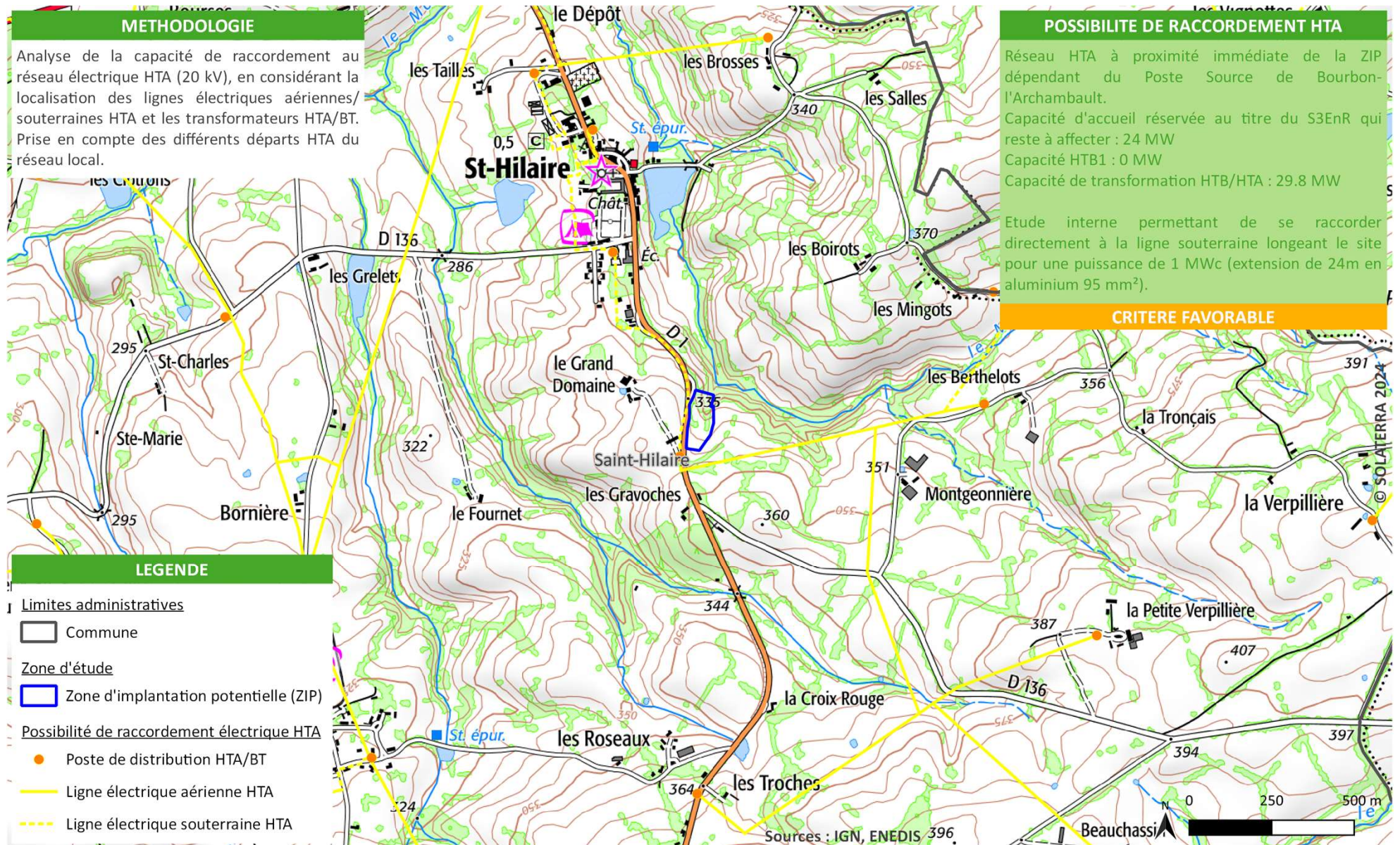


### Topographie



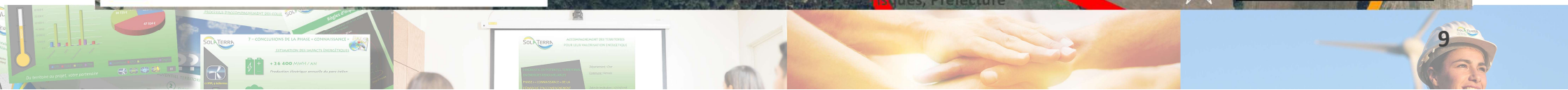
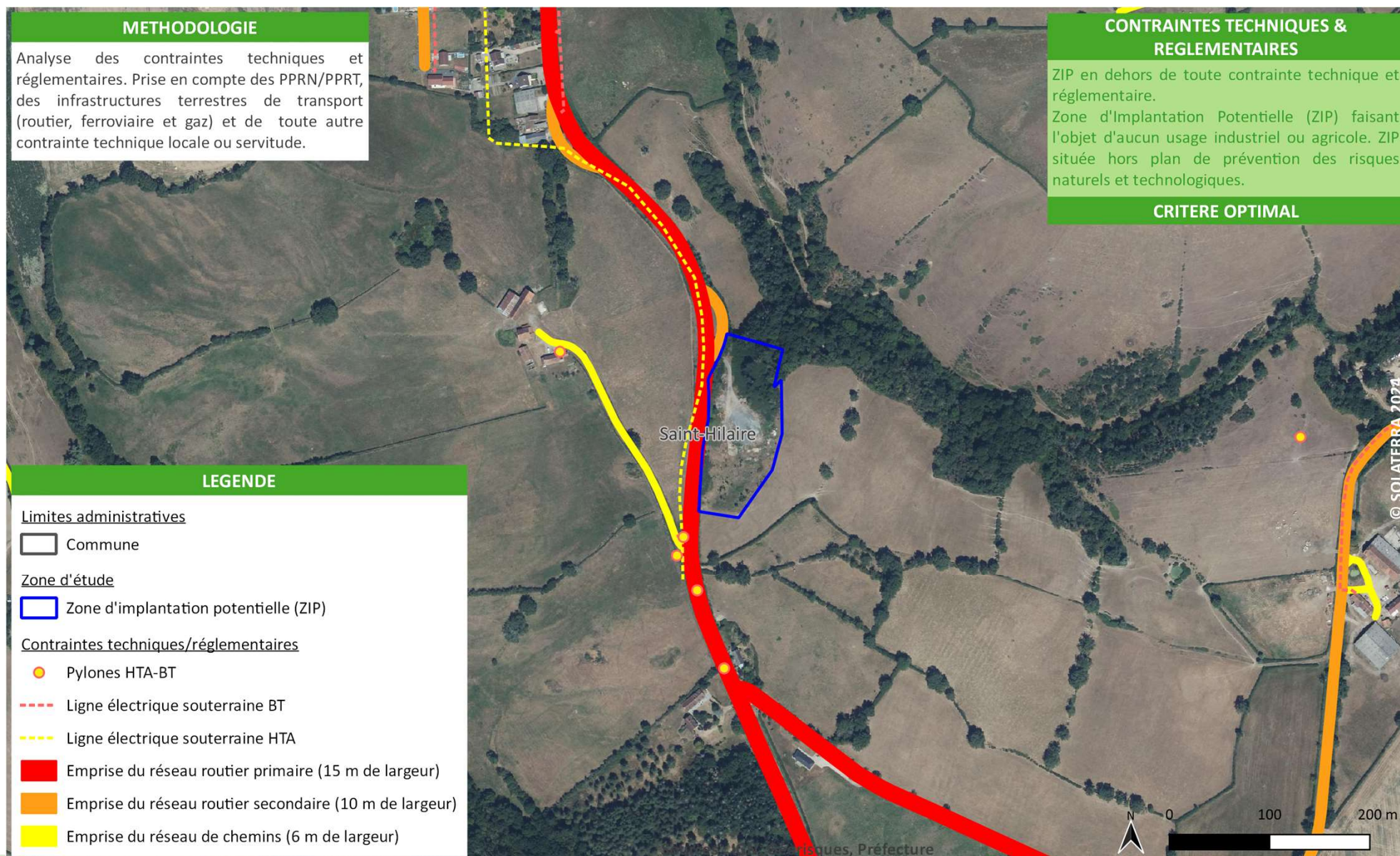


### Possibilité de raccordement au réseau électrique HTA



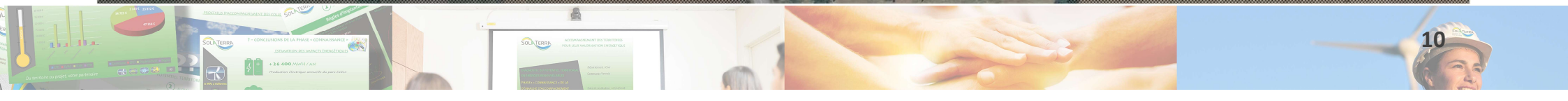
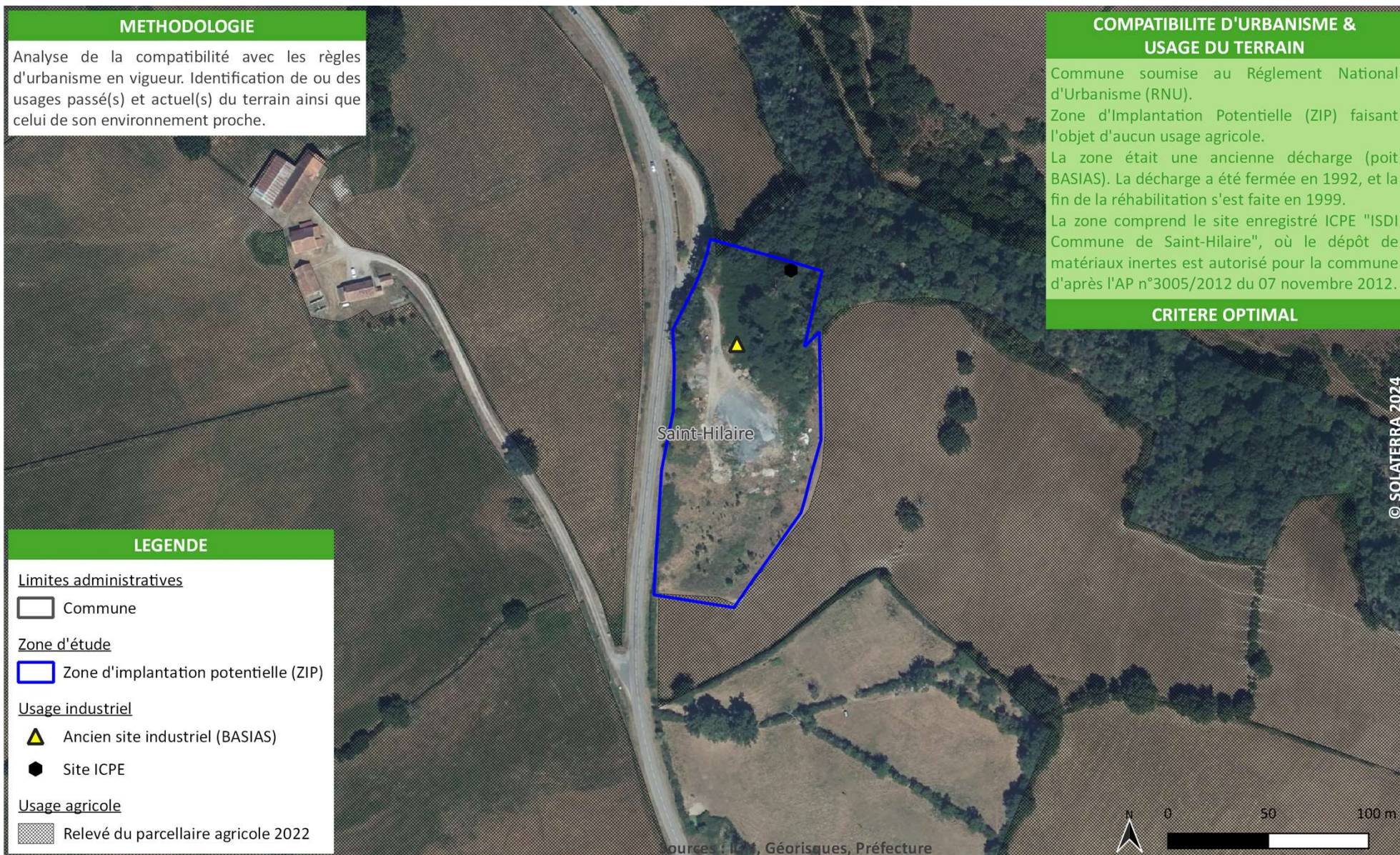


### Contraintes techniques et réglementaires



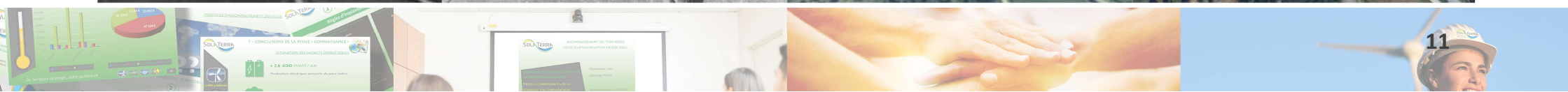


### Compatibilité d'urbanisme et usage du terrain (1/2)



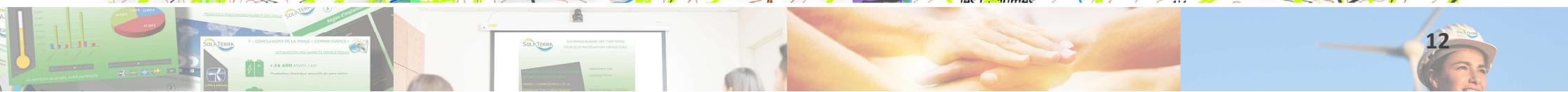
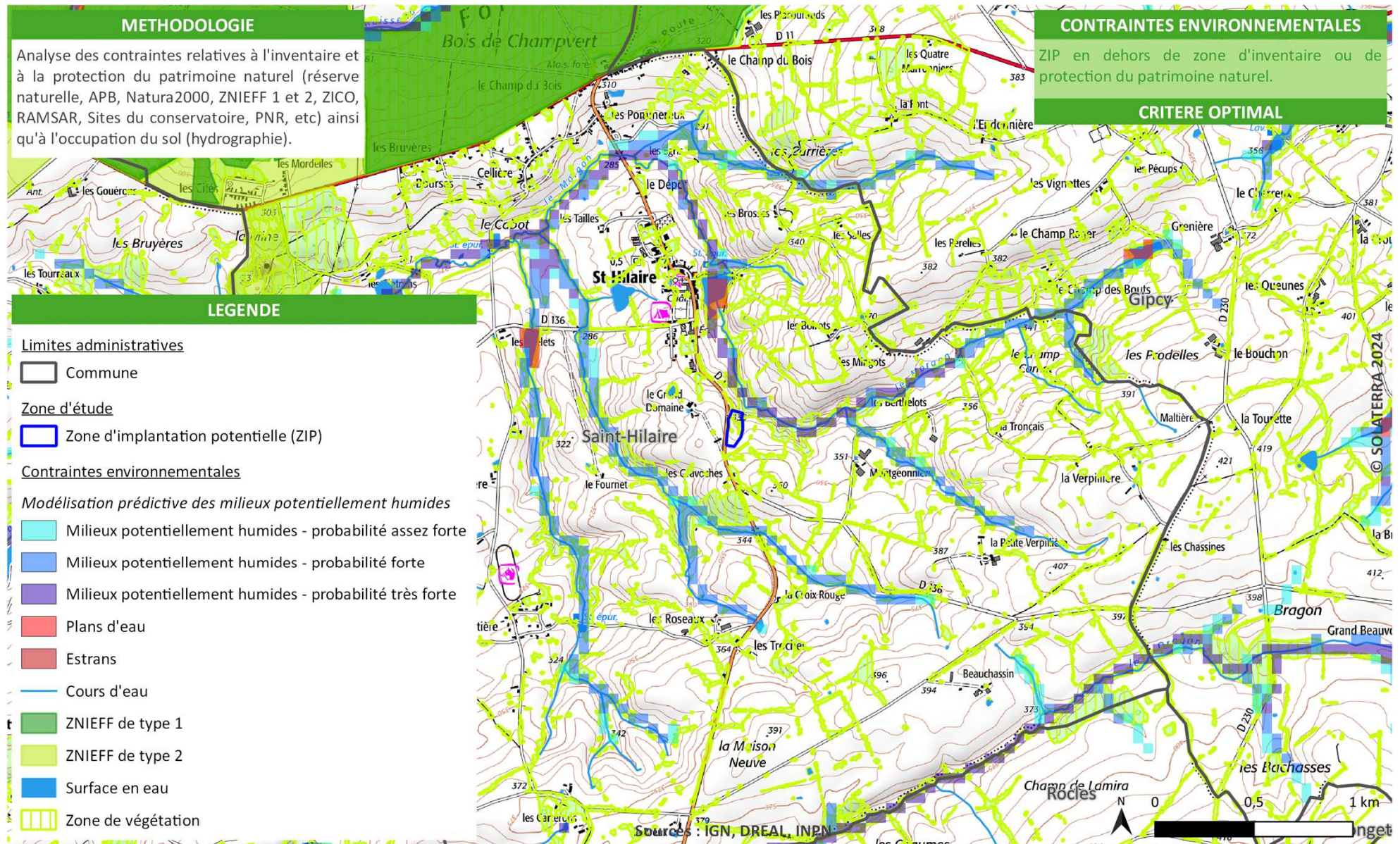


### Compatibilité d'urbanisme et usage du terrain (2/4)



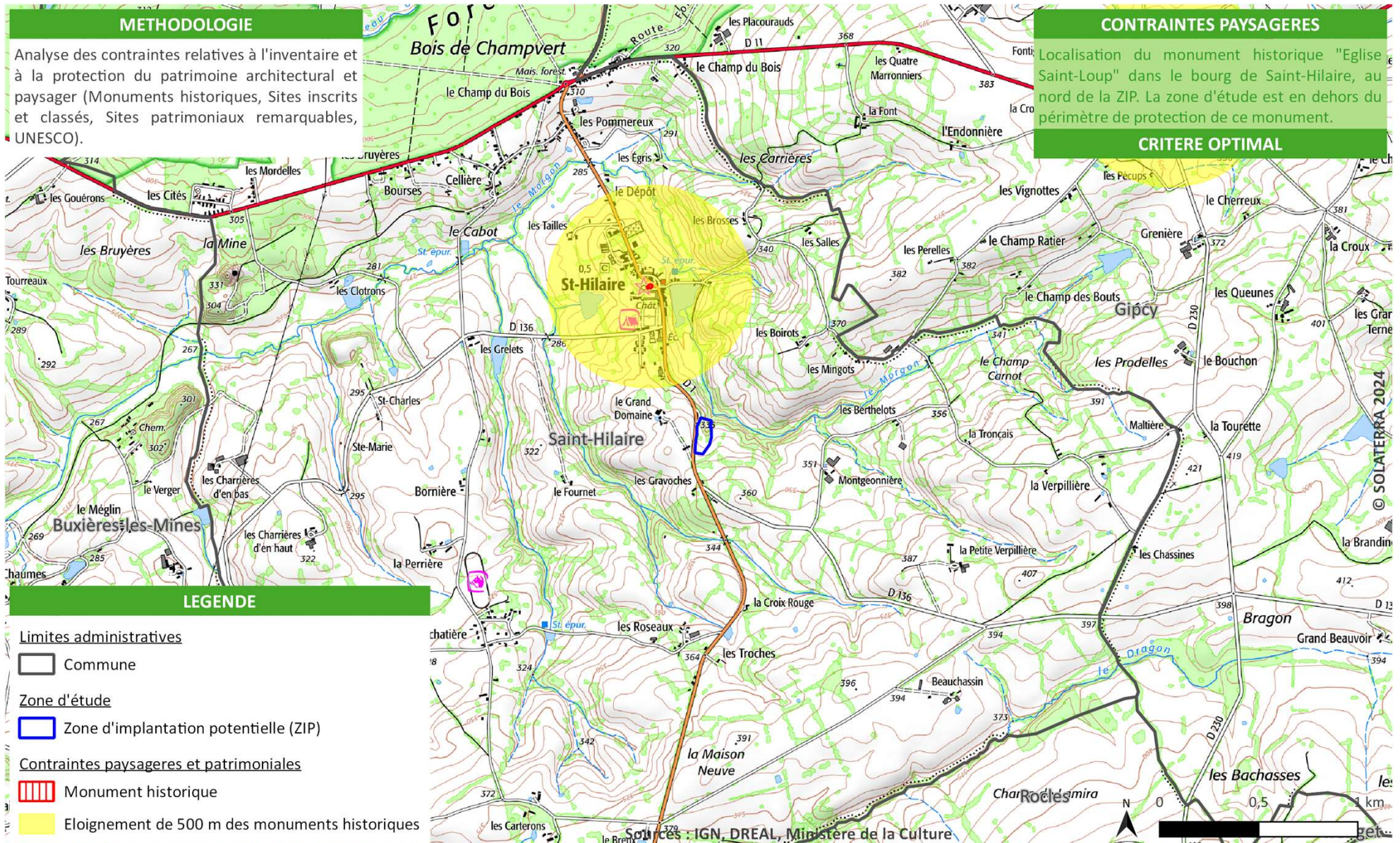


### Contraintes environnementales





### Contraintes paysagères et patrimoniales





1 – PRÉSENTATION DE LA SOCIÉTÉ SOLATERRA

2 – ÉTUDE DE PRÉFAISABILITÉ D'UN AVANT-PROJET DE PARC SOLAIRE AU SOL

3 – VISITE DE SITE

4 – PROJET D'IMPLANTATION

5 – MESURES D'ÉVITEMENT ET DE RÉDUCTION



## Compte-rendu et localisation des prises de vue – Visite du 19/09/24

### METHODOLOGIE

Visite de terrain réalisée le 19/09/24. Réalisation de prises de vues et repérage des éléments notables du terrain. Prises de vue aérienne par drone.

### LEGENDE

#### Aires d'étude

  Zone d'implantation potentielle (ZIP)

#### Localisation des prises de vue

● Prises de vue

#### Elements notables

➔ Accès portail communal

#### Flore

  Ronces

  Végétation dense

  Petits arbres dispersés

#### Terrain

/// Forte pente (4-5m)

+ + + Clôture

#### Terrain

  Dépôts de déchets verts

  Remblai avec présence de déchets

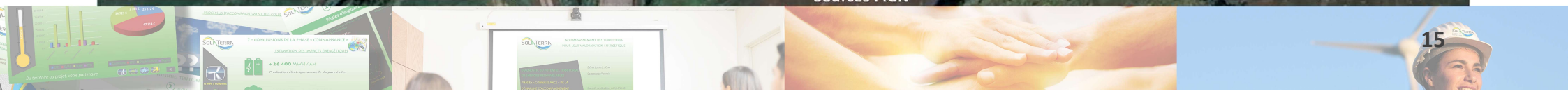
  Stockage de matériaux (gravier, tuiles, pylônes, ...)

### VISITE DE TERRAIN

Terrain concernant une ancienne décharge communale, servant aujourd'hui comme zone de dépôt utilisée par la commune et les riverains. Dépôts principalement de déchets verts et inertes, assez récents. Un grand talus composé de remblais et de déchets inertes occupe la partie centrale du site, se terminant par une forte pente (4 à 5 m). La partie au sud du talus est plus naturelle et enfrichée, avec une présence de quelques arbustes et de ronciers. L'ensemble du site est clôturé, et une haie offre en partie un masque visuel depuis la route.

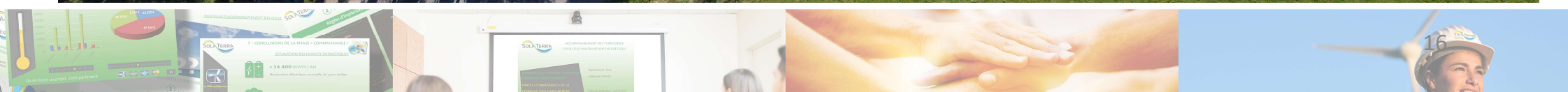


© SOLATERRA 2024



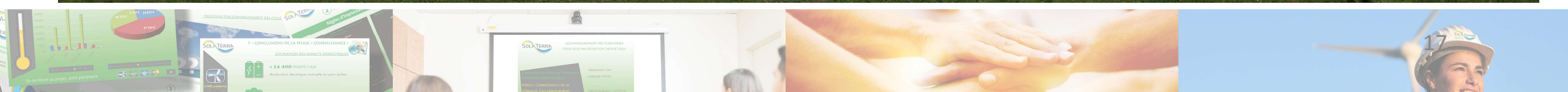


Vue aérienne du site (depuis le nord-ouest) – Visite du 19/09/24



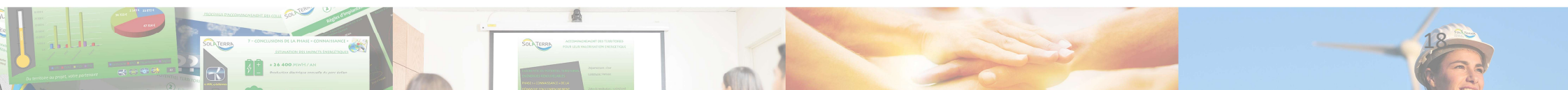


Vue aérienne du site (depuis le sud-est) – Visite du 19/09/24



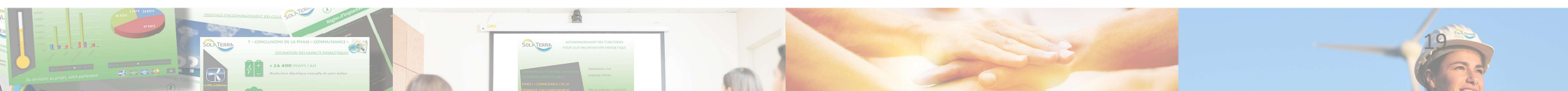


Prise de vue n°1 – Visite du 19/09/24



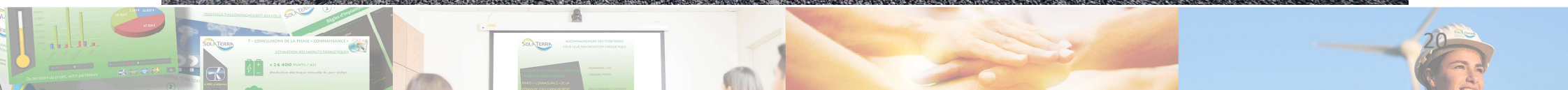


Prise de vue n°2 – Visite du 19/09/24



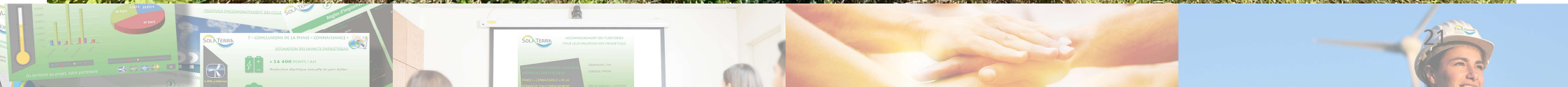


Prise de vue n°3 – Visite du 19/09/24



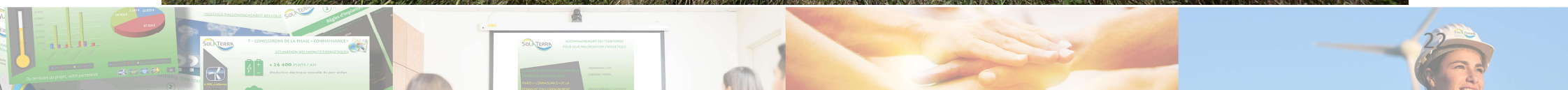


Prise de vue n°4 – Visite du 19/09/24



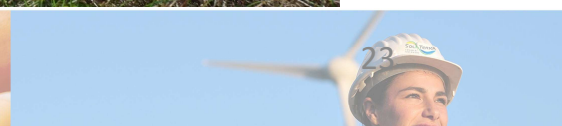


Prise de vue n°5 – Visite du 19/09/24





Prise de vue n°6 – Visite du 19/09/24





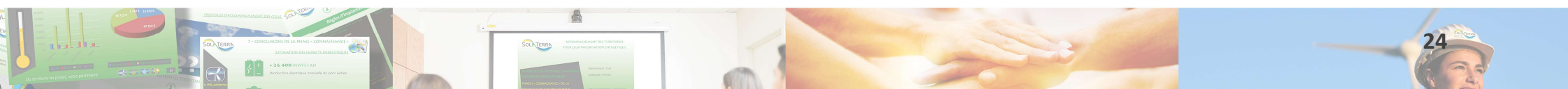
1 – PRÉSENTATION DE LA SOCIÉTÉ SOLATERRA

2 – ÉTUDE DE PRÉFAISABILITÉ D'UN AVANT-PROJET DE PARC SOLAIRE AU SOL

3 – VISITE DE SITE

4 – PROJET D'IMPLANTATION

5 – MESURES D'ÉVITEMENT ET DE RÉDUCTION





## Emprise utile

### METHODOLOGIE

A partir des résultats de l'étude de préféabilité, de la visite de terrain et de l'analyse des principaux enjeux/contraintes identifiés, définition des secteurs à éviter et de l'emprise utile du projet.

### EMPRISE UTILE

Emprise utile de 0,66 ha = 57 % de la ZIP.

### LEGENDE

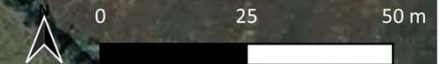
Aires d'étude

Zone d'implantation potentielle (ZIP)

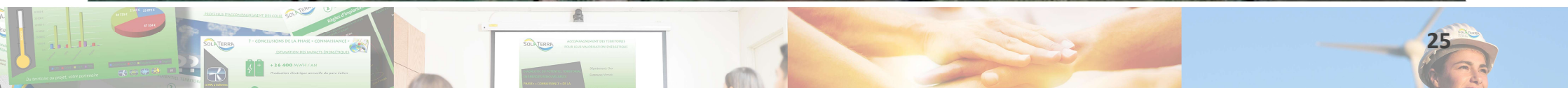
Emprise utile

Emprise utile

Sources : IGN

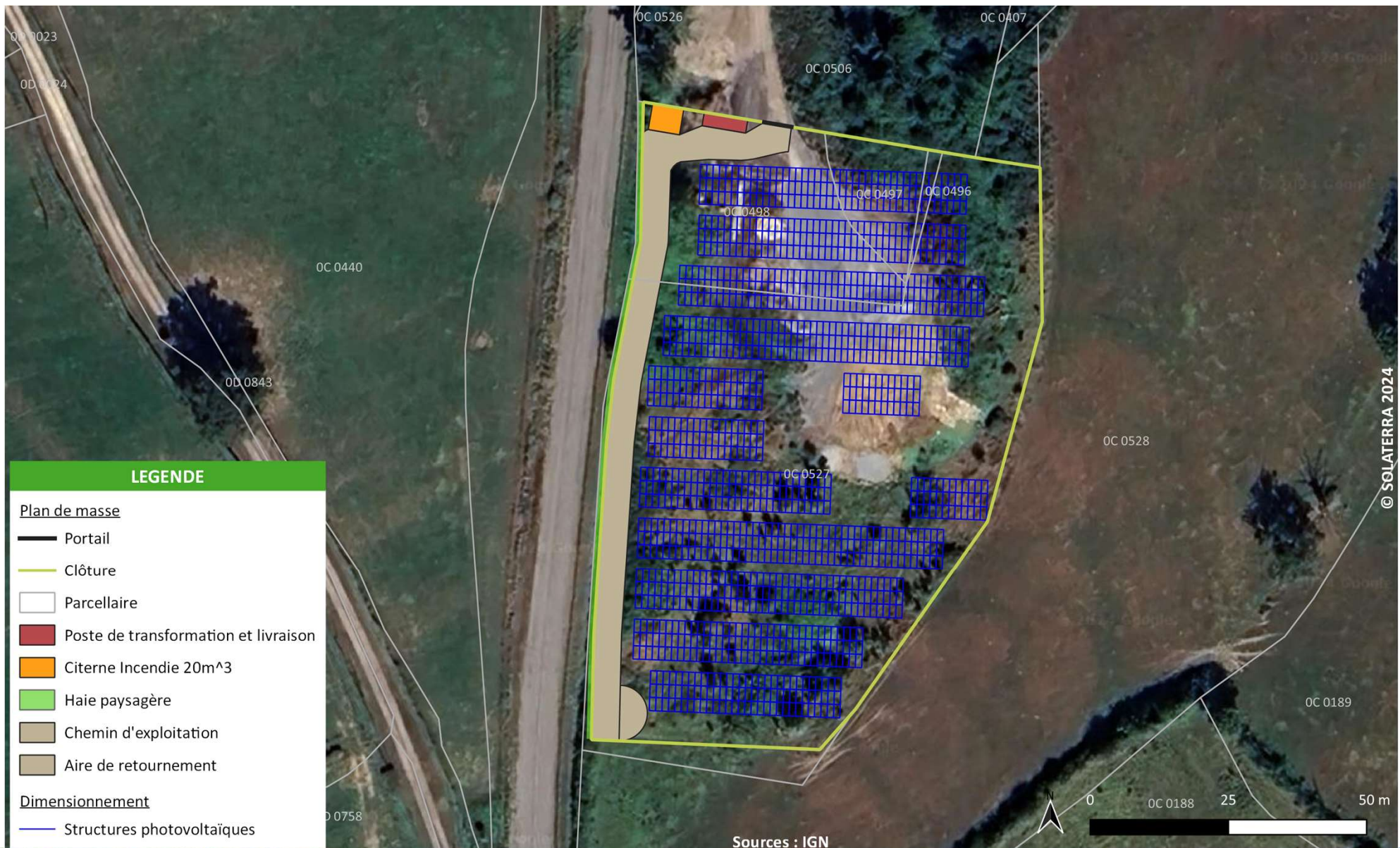


© SOLATERRA 2024





## Plan de masse de l'installation projetée





### Principales caractéristiques de l'installation projetée

#### Données techniques – Capteurs photovoltaïques

Puissance installée	754 kWc
Type structure	Fixe
Type d'ancrage	Longrines en béton
Dimension Table	3V6 (7,45 x 6,90 m)
Orientation Table	Sud
Inclinaison Table	17°
Hauteur haut de table	3,3 m
Hauteur bas de table	1,1 m
Espacement inter-modules	2 cm
Distance inter-rangées	2 m
Nb modules	1 278
Nb tables	71

#### Données techniques – autres équipements

Nb/type locaux techniques	1 poste de transformation/livraison 8x2,4m
Volume citerne incendie	5,73 x 4,67 m / 20 m <sup>3</sup>
Nb/type de portail	1 portail 2 vantaux /ouverture extérieur / largeur 5 m
Hauteur clôture	2 m
Largueur chemin d'exploitation	5 m
Largueur piste légère	2,5m

#### Données techniques – Production

Irradiance totale utile	1 256,3 KWh/m <sup>2</sup>
Rendement	1 107,9 kWh/kWc
Ratio de performance	77,7 %
Production annuelle	835,4 MWh





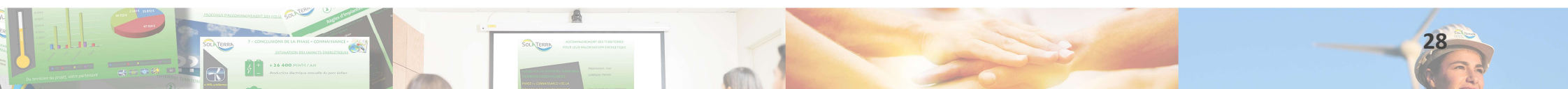
1 – PRÉSENTATION DE LA SOCIÉTÉ SOLATERRA

2 – ÉTUDE DE PRÉFAISABILITÉ D'UN AVANT-PROJET DE PARC SOLAIRE AU SOL

3 – VISITE DE SITE

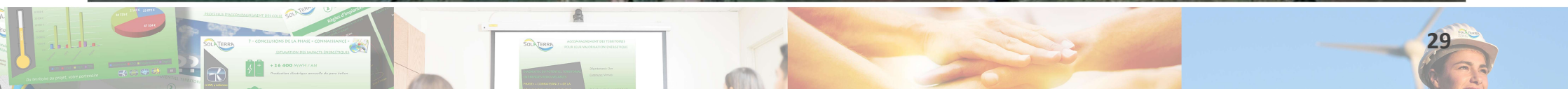
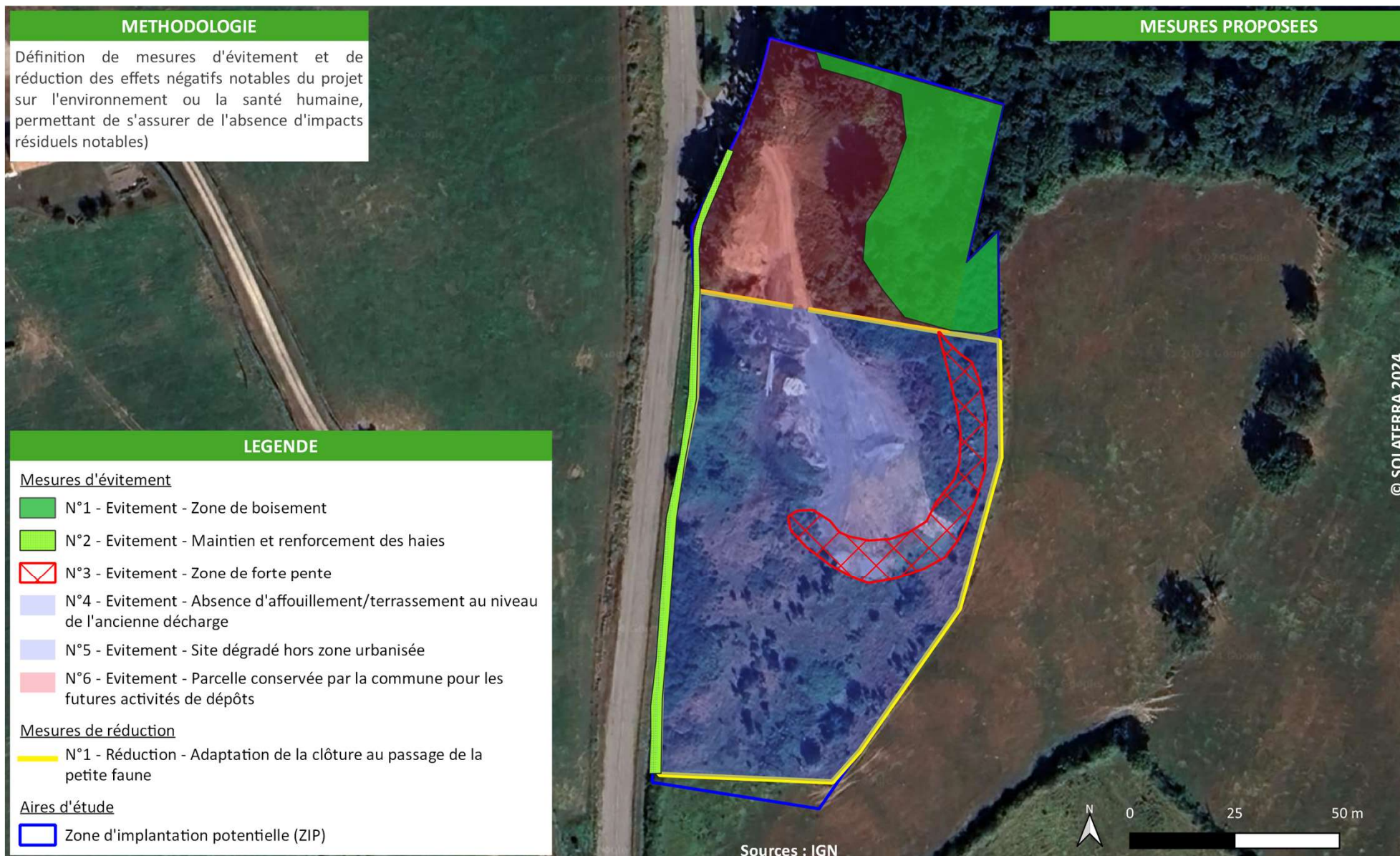
4 – PROJET D'IMPLANTATION

5 – MESURES D'ÉVITEMENT ET DE RÉDUCTION





## Localisation des mesures proposées





Type de mesure	N° mesure	Contenu	Localisation	Mise en œuvre	Suivi
Evitement	1	Maintien de la zone de végétation dense susceptible de présenter des enjeux écologiques	Zone de végétation située au nord de la ZIP, sur la partie communale non utilisée pour du dépôt	Phase de conception du projet	Pas de suivi
Evitement	2	Maintien et renforcement de la haie présente en bordure du site, pour garantir un masque visuel du projet depuis la route	Bordure ouest de la ZIP, le long de l'axe routier.	Phases de travaux et d'exploitation	Entretien régulier et renforcement des haies si affaiblissement
Evitement	3	Zone de pentes trop significatives pour un projet photovoltaïque	Au centre du site, en bordure du remblai sur lequel les dépôts sont effectués	Phase de conception du projet	Pas de suivi
Evitement	4	Absence d'affouillement/terrassement (ancrage des tables et passage de câbles) au niveau de l'ancienne décharge	Ensemble de l'emprise disponible	Phase de conception du projet	Pas de suivi
Evitement	5	Choix du site d'implantation : site dégradé hors zone urbanisée	Ensemble de la ZIP	Phase de conception du projet	Pas de suivi
Evitement	6	Parcelle conservée par la commune pour les futures activités de dépôts	Nord de la ZIP	Phase de conception du projet	Pas de suivi
Réduction	1	Adaptation de la clôture au passage de la faune : équipement de la clôture par des passes faune (15cm x 15cm) et limitation de la hauteur de clôture à 2 m.	Limites périphériques de l'installation	Phase de travaux	Pas de suivi

